

3

Στον παρακάτω πίνακα και σε ορισμένα επίπεδα τιμών, δίνονται οι ζητούμενες ποσότητες ενός αγαθού, όπως αυτές διαμορφώνονται στην αγορά υπό την επίδραση της αξίας των πρώτων υλών και του αριθμού των επιχειρήσεων.

προβ/νες

	P	Q _s	Αξία Πρώτων υλών (σε ευρώ)	Αριθμός Επιχειρήσεων
A	2	50	1.000	120
B	4	60	800	80
Γ	8	70	1.000	120
Δ	8	80	1.200	130
Ε	9	90	1.000	120
Z	9	100	800	140
H	10	110	1.000	150

- α) Να υπολογιστεί η ελαστικότητα της προσφοράς, όταν έχουμε αύξηση της τιμής και όπου αυτό είναι δυνατόν, και να χαρακτηριστεί η προσφορά.
- β) Ποια η καμπύλη ή οι καμπύλες προσφοράς του αγαθού, στην περίπτωση που ο αριθμός των επιχειρήσεων δεν αποτελούσε προσδιοριστικό παράγοντα;

αφαιρεί S

αποφινής S

αριθμός πίνακας Προσφοράς

	P	Q _s
A	2	50
Γ	8	70
Ε	9	90

Απάντηση

α) Ο νόμος της προσφοράς ισχύει όταν η τιμή μεταβάλλεται κι οι υπόλοιποι προσδιοριστικοί παράγοντες παραμένουν σταθεροί. Στο συγκεκριμένο αγαθό, αυτό συμβαίνει μόνο στα σημεία A, Γ και Ε, στα οποία η αξία των πρώτων υλών παραμένει σταθερή και ίση με 1.000 ευρώ και ο αριθμός των επιχειρήσεων παραμένει κι αυτός σταθερός και ίσος με 120.

αφαιρεί

Για να υπολογίσουμε την ελαστικότητα προσφοράς, θα χρησιμοποιήσουμε τη σχέση:

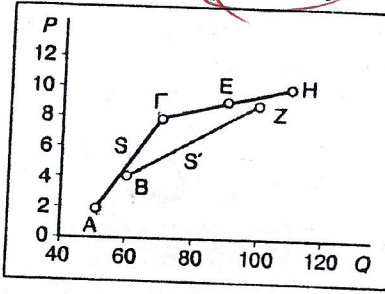
$$E_s = \frac{\Delta Q}{\Delta P} \cdot \frac{P_{\text{αρχ.}}}{Q_{\text{αρχ.}}}$$

Ετσι, έχουμε:

$E_{S_{A-\Gamma}} = \frac{70 - 50}{8 - 2} \cdot \frac{2}{50}$, άρα $E_{S_{A-\Gamma}} = 0,13 < 1$, η προσφορά είναι **ανελαστική**.

$E_{S_{\Gamma-E}} = \frac{90 - 70}{9 - 8} \cdot \frac{8}{70}$, άρα $E_{S_{\Gamma-E}} = 2,29 > 1$, η προσφορά είναι **ελαστική**.

	P	Q	Αξία Πρώτων υλών	Αριθμός Επιχειρήσεων
A	2	50	1.000	120
B	4	60	800	80
Γ	8	70	1.000	120
Δ	8	80	1.200	130
Ε	9	90	1.000	120
Z	9	100	800	140
H	10	110	1.000	150



β) Στην περίπτωση που ο αριθμός των επιχειρήσεων δεν αποτελούσε προσδιοριστικό παράγοντα προσφοράς, τότε ο νόμος της προσφοράς θα ίσχυε μόνο στα σημεία στα οποία η τιμή μεταβάλλεται και η αξία των πρώτων υλών παραμένει σταθερή. Ετσι, έχουμε δύο καμπύλες προσφοράς:

αποφινής S

1η καμπύλη (S)

Η τιμή μεταβάλλεται και η αξία των πρώτων υλών παραμένει σταθερή και ίση με 1.000 ευρώ. Αυτό συμβαίνει στα σημεία A, Γ, Ε και Η.

2 καμπύλες S:

πίνακας προσφοράς (1)

	P	Q	Αξία Πρώτων υλών
A	2	50	1.000
Γ	8	70	1.000
Ε	9	90	1.000
H	10	110	1.000