

2

Δίνεται ο πίνακας της ζήτησης ενός αγαθού:

Με βάση τα δεδομένα του διπλανού πίνακα, ζητείται:

| Σημείο | Τιμή/Μονάδα | Ζητούμενη ποσότητα |
|--------|-------------|--------------------|
| A      | 6           | 0                  |
| B      | 5           | 20.000             |
| Γ      | 4           | 40.000             |
| Δ      | 3           | 60.000             |
| Ε      | 2           | 80.000             |
| Ζ      | 1           | 100.000            |
| H      | 0           | 120.000            |

α) Να υπολογίσετε την ελαστικότητα ζήτησης ως προς την τιμή, κατά τη μετακίνηση από το σημείο B στο σημείο Δ, και την ελαστικότητα του τόξου ΒΔ.

β) Να υπολογίσετε την ελαστικότητα ζήτησης από το σημείο Δ στο σημείο Ε. Τι παρατηρείτε σε σχέση με την τιμή της ελαστικότητας, κατά τη μετακίνηση από το σημείο Δ προς το σημείο Α, καθώς και κατά τη μετακίνηση από το σημείο Δ προς το σημείο Η;

(Πανελλήνιες, 1997)

Απάντηση

α) Ο τύπος της ελαστικότητας είναι:  $E_D = \frac{\Delta Q}{\Delta P} \cdot \frac{P}{Q}$ . Έτσι η ελαστικότητα ζήτησης από το Β στο Δ είναι:

$E_{DB} = \frac{60.000 - 20.000}{3 - 5} \cdot \frac{5}{20.000} = -5$

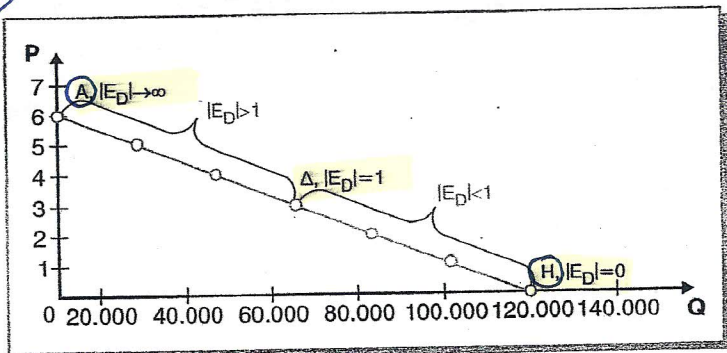
Ο τύπος της ελαστικότητας τόξου είναι:  $E_{\widehat{BD}} = \frac{\Delta Q}{\Delta P} \cdot \frac{P_B + P_\Delta}{Q_B + Q_\Delta}$

Έτσι η τοξοειδής ελαστικότητα ζήτησης από το Β στο Δ είναι:

$E_{\widehat{BD}} = \frac{60.000 - 20.000}{3 - 5} \cdot \frac{5 + 3}{20.000 + 60.000} = -2$

β) Η ελαστικότητα ζήτησης από το Δ στο Ε είναι:

$E_{D \Delta \rightarrow \epsilon} = \frac{80.000 - 60.000}{2 - 3} \cdot \frac{3}{60.000} = -1$



✓ Στο Α έχουμε  $|E_D| \rightarrow \infty$ , γιατί  $\frac{P}{Q} = \frac{6}{0} \rightarrow \infty$ .

✓ Στο Η έχουμε  $|E_D| = 0$ , γιατί  $\frac{P}{Q} = \frac{0}{120.000} = 0$ .

Στο διάστημα ΔΑ, η απόλυτη τιμή της ελαστικότητας αρχίζει από την τιμή 1 (σημείο Δ) και συνεχώς αυξάνεται μέχρι που φτάνει στο άπειρον (σημείο Α).

Στο διάστημα ΔΗ, η απόλυτη τιμή της ελαστικότητας αρχίζει από την τιμή 1 (σημείο Δ) και συνεχώς μειώνεται μέχρι που γίνεται μηδέν (σημείο Η).